

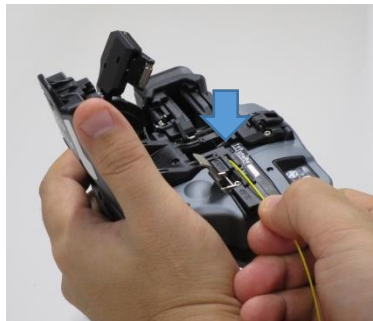


CT50 : Wie das Trenngerät benutzt werden kann, ohne es abzustellen

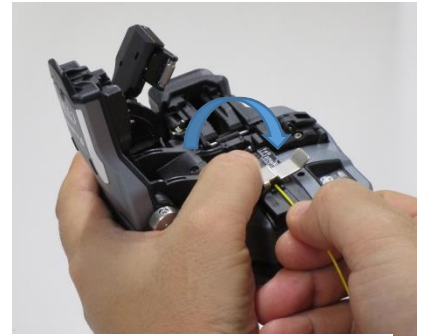
Das CT50, Fujikuras neues Trenngerät, bietet zahlreiche neue Funktionen wie Bluetooth Funkschnittstelle, einfache Schneidradeinstellung, Bedienung in einem Schritt usw.. Grundsätzlich ist das CT50 so gestaltet, dass man damit auf einem Tisch arbeitet. Es ist aber auch möglich, das CT50 bei der Bedienung in der Hand zu halten:



1) Das CT50 seitlich anfassen
Achtung!
Nicht die Faserklammer berühren



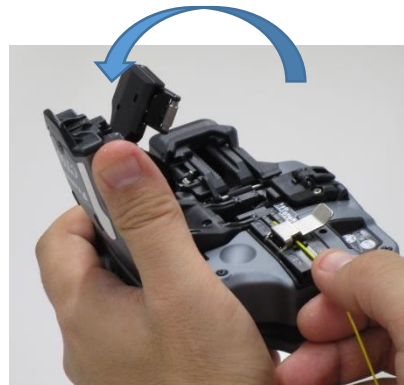
2) Platzieren Sie die Faser



3) Schließen Sie die Faserklammer AD-10-24



4) Trennen Sie die Faser



5) Öffnen Sie den Cleaver



6) Entnehmen Sie die Faser

Von der anderen Seite betrachtet
Achtung!
Bitte halten Sie das Gerät gut fest.

