

OTDR Report

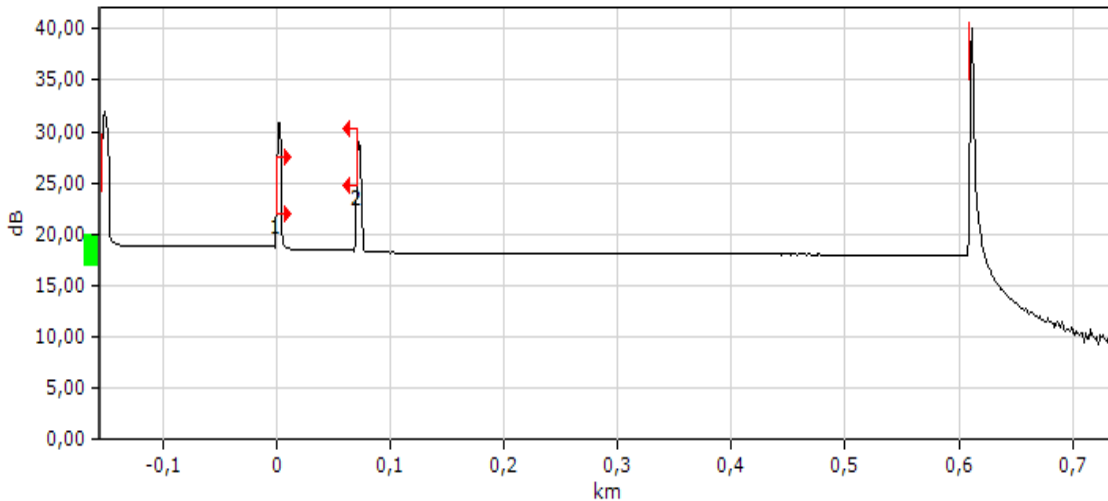


Projekt: Wichtig
Kabelbezeichnung: HK15833
Anfang: Bahnhof **Techniker A:** Ich
Ende: Flughafen **Techniker B:** Du
Auftrags-Nr.: 0817
Kabeltype: Bemerkung kann man hier schreiben

Faser Nr.: FASER-01 / 1300 nm

Dateiname: FASER-01_1300.SOR

Datum 09.08.201009:22 (GMT+01:00)



Messgerät: FTB-7200D-12CD-23B-EI Serien Nr.: 518635
Brechungsindex 1,486000 Rückstreuoeffizient: -73,70 dB
Messbereich: 0,9000 km
Pulsbreite: 30 ns
Wellenlänge: 1.300 (50 µm) Messabschnitte: 0,0705 km
Mittelungszeit: 10 s Abschnittsdämpfung: 0,558 dB

Event Table

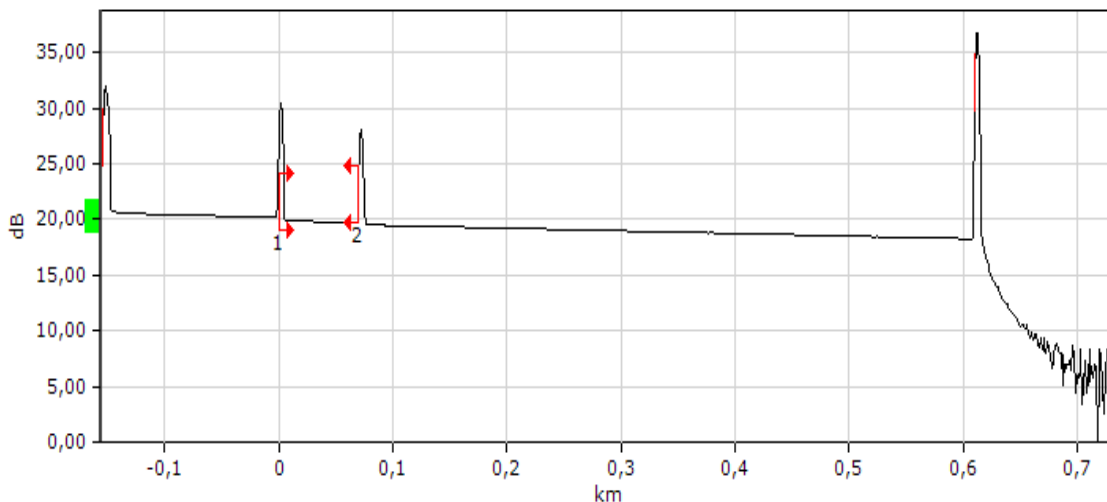
Type	No	Location/Length (km)	Loss (dB)	Reflection (dB)	Attenuation (dB / km)	Cumul. (dB)
Launch Level		-0,1537		-39,8		
Section		0,1537	0,140		0,913	
Reflective Event	1	0,0000	0,251	-34,6		0,251
Section		0,0705	0,108		1,530	0,359
Reflective Event	2	0,0705	0,199	-37,7		0,558
Section		0,5390	0,259		0,480	
Reflective Event		0,6094	6,921	-14,4		
Section		0,1281	0,282		2,200	
Continuous Fiber		0,7375				

Projekt: Wichtig
Kabelbezeichnung: HK15833
Anfang: Bahnhof **Techniker A:** Ich
Ende: Flughafen **Techniker B:** Du
Auftrags-Nr.: 0817
Kabeltype: Bemerkung kann man hier schreiben

Faser Nr.: FASER-01 / 850 nm

Dateiname: FASER-01_850.SOR

Datum 09.08.201009:21 (GMT+01:00)



Messgerät: FTB-7200D-12CD-23B-EI **Serien Nr.:** 518635
Brechungsindex: 1,490000 **Rückstreuoeffizient:** -66,30 dB
Messbereich: 0,9000 km
Pulsbreite: 30 ns
Wellenlänge: 850 (50 µm) **Messabschnitte:** 0,0704 km
Mittelungszeit: 10 s **Abschnittsdämpfung:** 0,645 dB

Event Table

Type	No	Location/Length (km)	Loss (dB)	Reflection (dB)	Attenuation (dB / km)	Cumul. (dB)
Launch Level		-0,1537		-36,1		
Section		0,1537	0,435		2,829	
Reflective Event	1	0,0000	0,264	-31,0		0,264
Section		0,0704	0,212		3,007	0,476
Reflective Event	2	0,0704	0,169	-34,8		0,645
Section		0,5396	1,276		2,365	
Reflective Event		0,6100		-14,4		